



## Дом ДЛ-02

Размеры проекта

6 × 6.9 / 35.6 м<sup>2</sup>

Цена

**857 325 ₺**

### Брус



45 мм



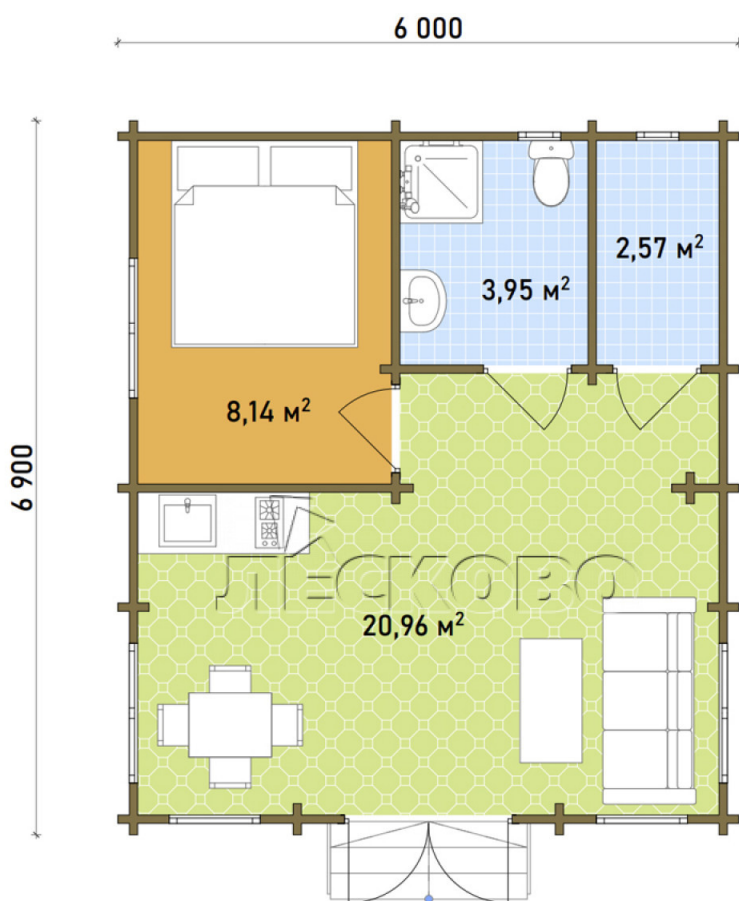
65 мм  
+ 215 027 ₺

### Сборка домокомплекта

Сборка не требуется

Требуется сборка  
+ 214 331 ₺

# Планировка проекта







# Полный домокомплект

- Стеновой комплект: мини-брус камерной сушки 44мм×145 мм. с чашами под проект. Материал дерева — ель, сосна (ГОСТ 8486). Влажность 12-16%. Высота стен 2,16 м.;
- Лаги, нижняя обвязка: доска 45×145 мм. камерной сушки 12-16%;
- Полы: половая доска 35 мм., камерной сушки;
- Потолок: имитация бруса 20×135 мм., камерной сушки;
- Деревянные окна, стекло 4 мм., одинарные. Обработка бесцветным антисептиком. Фурнитура;



0.40×0.38 м.2 шт.    0.87×1.17 м.2 шт.    1.34×0.91 м.3 шт.

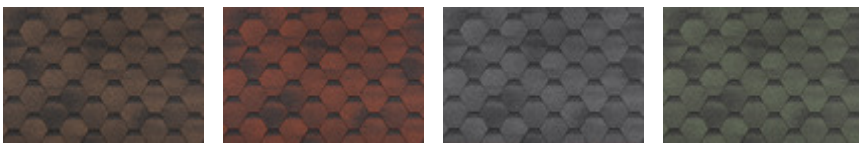
- Деревянные двери;



0.84×1.885 м.  
Межк.3 шт.    1.62×1.885 м.1 шт.

7. Наличники: сухая строганная доска 20×100 мм.;

8. Кровля: битумная черепица «Шинглас»;



9. Плинтус 35 мм.

+7 (987) 266-18-86

г. Ростов на Дону, 60 К-9, 1-й километр, 2/1