



Барн-02

Размеры проекта

4 × 6 / 28 м²

Цена

1 472 575 ₽

Толщина стен/утеплителя



150 мм



200 мм
+ 140 990 ₹

Фундамент



Есть свой



Винтовые сваи
+ 120 750 ₹



Железобетонные сваи
+ 138 000 ₹

Обшивка фасадов и карнизов



Имитация бруса 20x135 мм



Планкен косой 20x144 мм



Скандинавская доска 20x144 мм

Обшивка внутренних стен и потолков



Имитация бруса 20x135 мм



Планкен косой 20x144 мм



Скандинавская доска 20x144 мм

Материал кровли



Антрацитово-серый



Темно-коричневый



Зеленый мох



Пастельно-синий



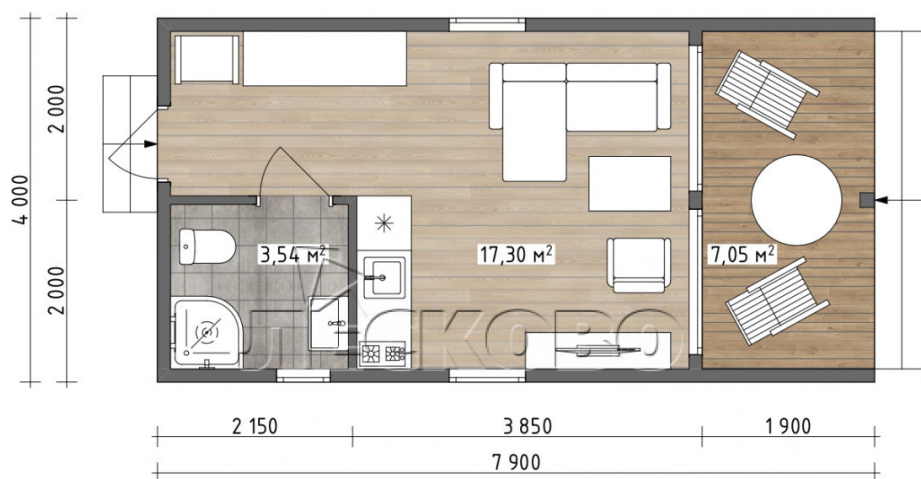
Сигнальный
серый

Сборка домокомплекта

Сборка не требуется

Требуется сборка
+ 441 772 ₹

Планировка проекта









Стандартная Комплектация

Силовая часть

- Нижняя обвязка (свай) - двойная обвязка (2 уровня) из доски 44x194 мм (пакет 132x194 мм)
- Балки перекрытия из калиброванной доски 44x194 мм с шагом 600 мм, переемычки
- Стены: каркас заводского изготовления из калиброванной доски 44x144 мм / 44x94 мм камерной сушки 12-14%,(костромская ель, сосна)
- Стропильная система: каркас заводского изготовления из калиброванной из доски 44x144 мм с шагом 600 мм (камерной сушки)
- Столбы из клееного бруса 160x160 мм / 190x190 мм
- Обработка силового каркаса огнебиозащитой машинным способом в 2 слоя.
- Соединения силового каркаса выполнены на производстве.
- Упаковка домокомплекта в пленку на поддоне, каждый щит в отдельной пачке.

Доборные элементы

- Контрбрус калиброванный 44x44 мм / 22x90 мм (крыша, фасады, внутренние стены, потолки)
- Обрешетка крыши из сухой доски 22x100 мм (наружная, внутренняя)
- Черновой пол из сухой доски 22x100 мм (всплошную).

Отделочные материалы

- Чистовые полы в помещениях: шпунтованная доска 35x135 мм сорт АБ,
- Чистовые полы на верандах и балконах: палубная доска 35x144 мм сорт АБ,
- Обналичка окон и дверей 20x90 / 20x140 мм
- Плинтус 35 мм

Теплый контур

- Утеплитель базальтовый.
- Мембрана гидроизоляционная, пароизоляционная.
- Кровля Кликфальц 0.45 мм, полиэстер.
- Окна ПВХ 72 мм профиль WHS 5 камер, стеклопакет 2-х камерный.
- Двери входные ПВХ 70 мм профиль VHS 5 камер, стеклопакет 2-х камерный.

Технология «прекат»

(Pre Cut — предварительная нарезка, по этой технологии все элементы каркаса (стойки, обвязка, балки перекрытий, стропильная система и опорные столбы) изготавливают на заводе.

Каркасная стена представляет из себя многослойную конструкцию с эффективным утеплителем между несущих вертикальных стоек.

Каркас стен, в соответствии с СП 31-105-2002, состоит из вертикальных стоек и горизонтальных элементов (верхняя и нижняя обвязки, перемычки над оконными и дверными проемами), укосины – диагональные связи жесткости.



+7 (987) 266-18-86

г. Ростов на Дону, 60 К-9, 1-й километр, 2/1